

grupidea

Imagine Design Build

GENERAL PORTFOLIO

Hotels

Grup Idea is an international company specialised in imagining and designing spaces that reflect and integrate the value of brands.

grupidea Imagine
Design Build

WE IMAGINE

We imagine spaces focused on the business model and the user. Our work method is based on "design thinking" and open innovation. We guarantee that the final result will always be surprising and profitable.

- Strategic Definition.
- Concept Design.

WE DESIGN

We specialize in the development of projects for brands. We coordinate and supervise all people involved in the project and the construction phases. Everything you need to make your business ideas come true.

- Local Architect.
- Architect of Records.
- Engineering – MEP Design.
- Project Management.
- Cost Management.
- Construction Management.

WE BUILD

We are specialized in the execution of projects. Our attitude, always proactive, ensures compliance with deadlines and quality in every detail.

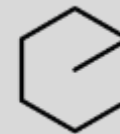
- Construction.
- Shopfitting.



**STRATEGY
& DESIGN**



**ARCHITECTURE
& ENGINEERING**



**BUILDING
& SHOPFITTING**

WE IMAGINE



STRATEGIC
DEFINITION



CONCEPT
DESIGN

WE DESIGN



LOCAL
ARCHITECT



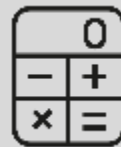
ARCHITECT
OF RECORDS



MEP
ENGINEERING



PROJECT
MANAGEMENT



COST
MANAGEMENT



CONSTRUCTION
MANAGEMENT

WE BUILD



CONSTRUCTION



SHOPFITTING

TEAM

Partners

Architects
Engineers


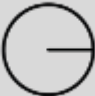

Technical Assistance
Administration

Communication & Marketing
Health & Safety Procedures

grupidea Imagine
Design Build



MANAGEMENT CHART

Artur Ortiz Co-founding Partner Building Engineer Adviser			Lluís Sáiz Co-founding Partner Architect Adviser		
Miquel Àngel Julià Partner, Architect Design & Marketing Director		Alejandro Mora Partner, Engineer CEO Grup Idea		Rodolfo Pérez Partner, Architect Project Management Director	
		Alex Guallar Architect Project Manager Head of Spanish Projects		Judit Pérez Engineer Organizational Manager	
				Miriam Modolell Architect Head of International Projects	
 STRATEGY & DESIGN		 ARCHITECTURE & ENGINEERING		 BUILDING & SHOPFITTING	

OUR CLIENTS

grupidea Imagine
Design Build

Abercrombie
& Fitch

///ACTION

Adeslas

adopt^y
PARTIUM FRANCAIS

Sabadell

BASICFIT

BBVA

Bershka

COMPTOIR DES
COTONNIERS

% Degroof
Petercam

DENTIX 

DERBY HOTELS
COLLECTION

Dezigual

dyson

Etam

Façonnable
— FASHION HOUSE —

Foot Locker

FITNESS PARK
DEVIATE • SUPERSAT

GAP

 General
Optica

G U E S S


HOLLISTER
CALIFORNIA

H&M


HACKETT
LONDON

Kave  Home

KIKO
MAKE UP MILANO

LEGO

Levi's

MANGO

Morillas

Normal



ON AIR
ORIGINAL FITNESS

pepco[®]

Pope Jeans
LONDON

PORCELANOSA

(Sfera)


SCALPERS

SYNERGYM
— ALL TOGETHER —

SHARP

sisley
PARIS

SWAROVSKI

TIFFANY & CO.

 **TOUS**


UNDER ARMOUR

UNIQLO

 VICTORIA'S
SECRET

WESTIN
HOTELS & RESORTS

Barcelona

C/ de la Duana 3, pral 2.^a
(Pla de Palau)
08003 Barcelona
T. +34 932 688 450

Paris

1 bis rue Véron
94140 Alfortville, Paris

www.grupidea.com

grupidea@grupidea.com

Valencia

Plaza Cánovas del Castillo 1, 5º
46005 Valencia

London

Marlet House-E1 Yeoman Gate-
Yeoman Way- Worthing.
BN13 3QZ WEST West Sussex

MORE THAN 25 YEARS OF WORLDWIDE PROJECTS

+1000

*Retail
stores*

+2100

*Corporate
offices*

+275

*Healthcare
facilities*

+65

*Hotels
and restautants*



BUSINESS SECTORS

grupidea Imagine
Design Build

Retail

Workplace

Wellness

Hotels

Food & Beverage



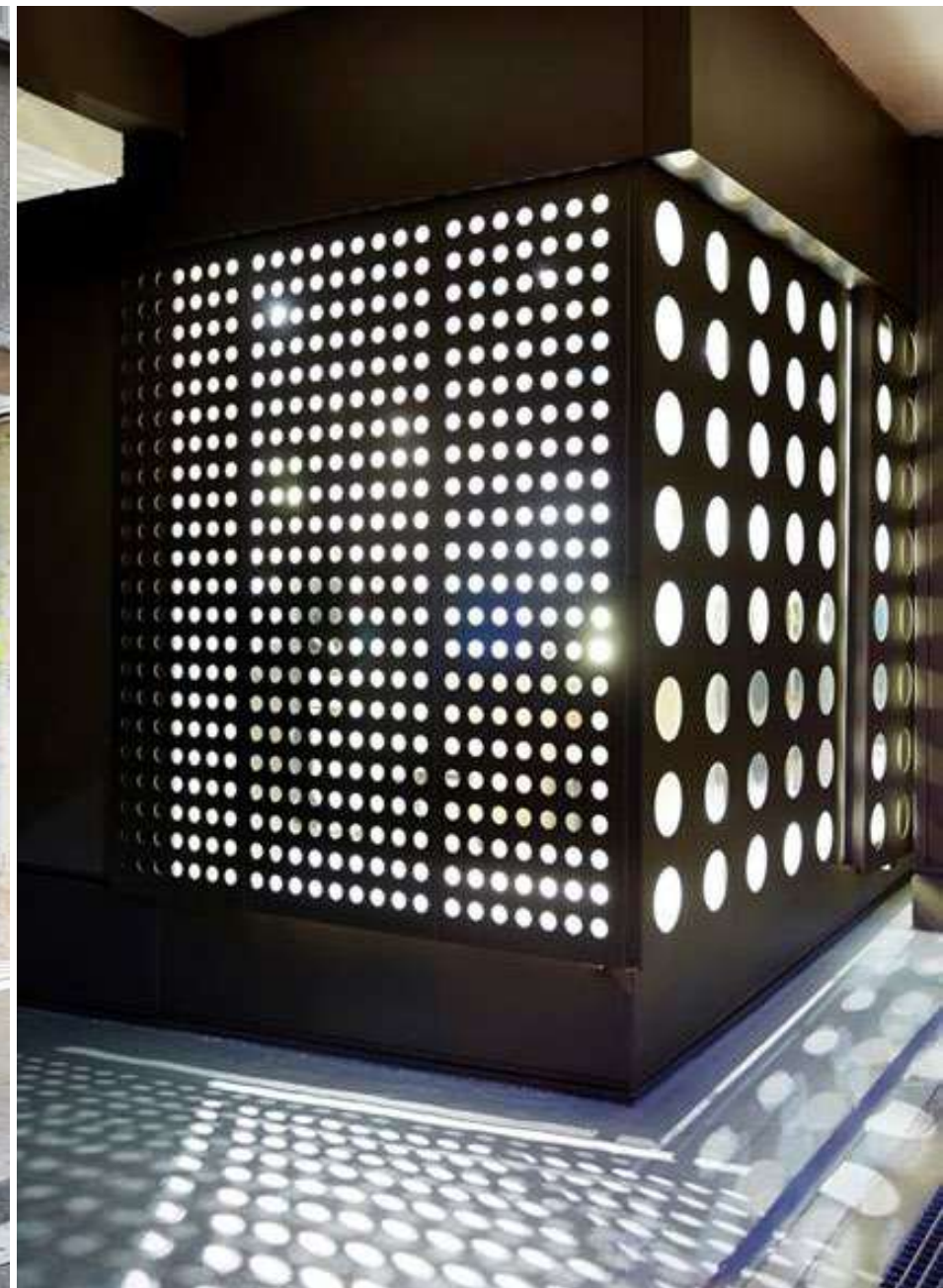
HOTELS

—

APARTHOTEL SILVER

Concept Design, Local Architect, MEP Design, Architect of Records and Project Management.

grupidea Imagine
Design Build



APARTHOTEL SILVER

Concept Design, Local Architect, MEP Design, Architect of Records and Project Management.

grupidea Imagine
Design Build



APARTHOTEL SILVER

Concept Design, Local Architect, MEP Design, Architect of Records and Project Management.

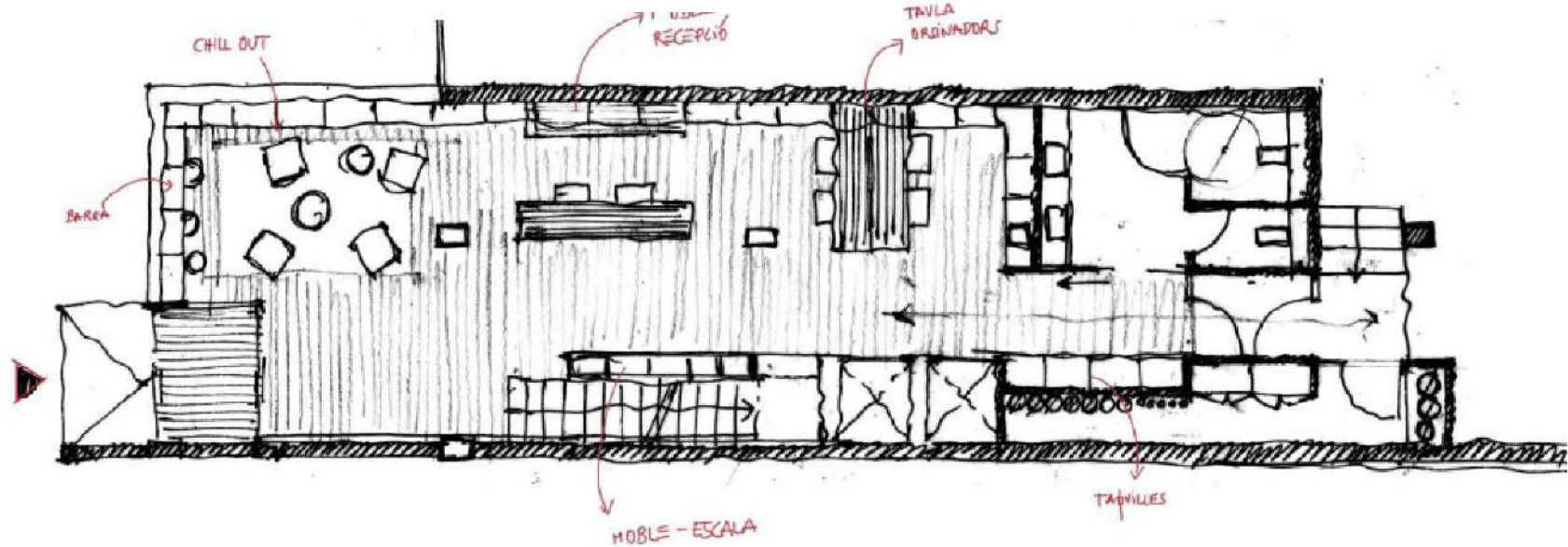
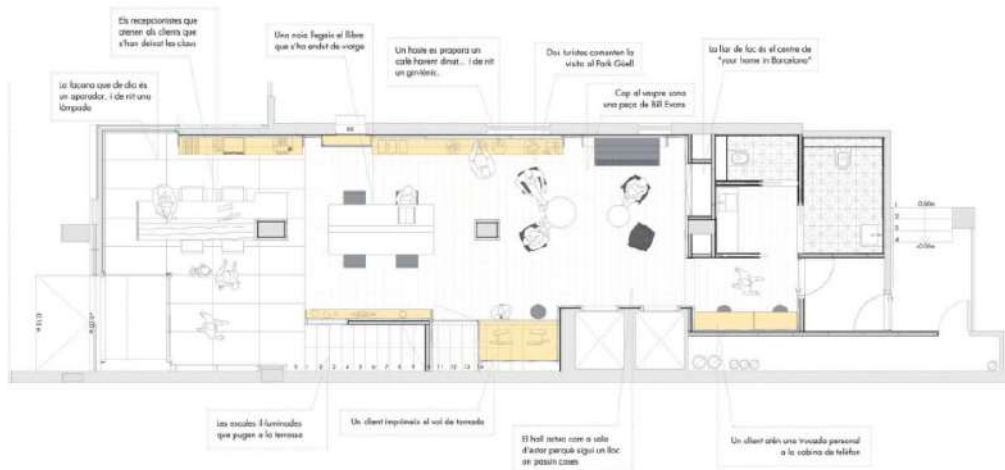
grupidea Imagine
Design Build



APARTHOTEL SILVER

grupidea Imagine
Design Build

Concept Design, Local Architect, MEP Design, Architect of Records and Project Management.



APARTHOTEL SILVER

Concept Design, Local Architect, MEP Design, Architect of Records and Project Management.

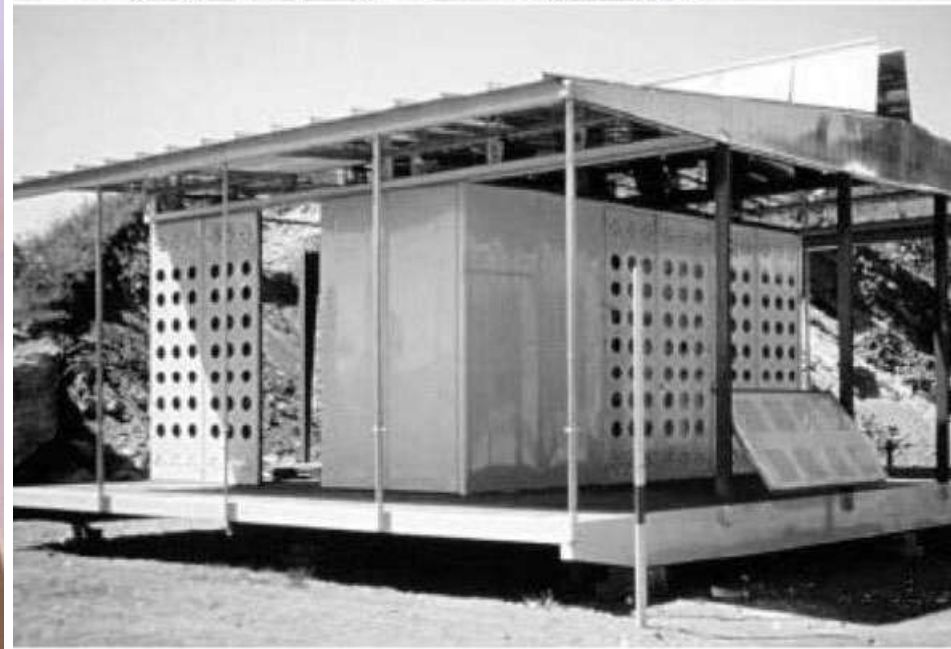
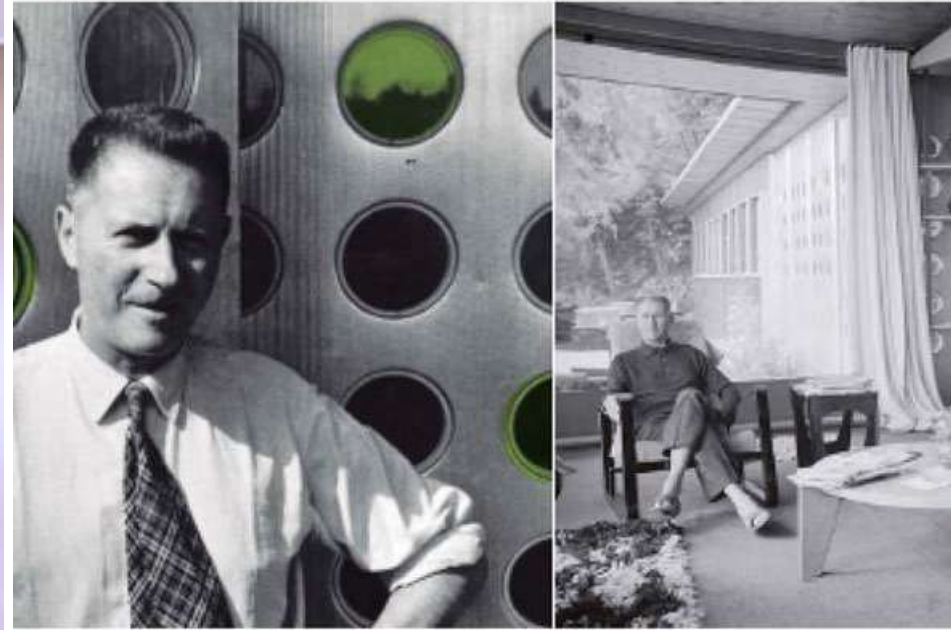
grupidea Imagine
Design Build



APARTHOTEL SILVER

Concept Design, Local Architect, MEP Design, Architect of Records and Project Management.

grupidea Imagine
Design Build



HOTEL BARCINO – GRUPO GARGALLO

MEP Design and Project Management.

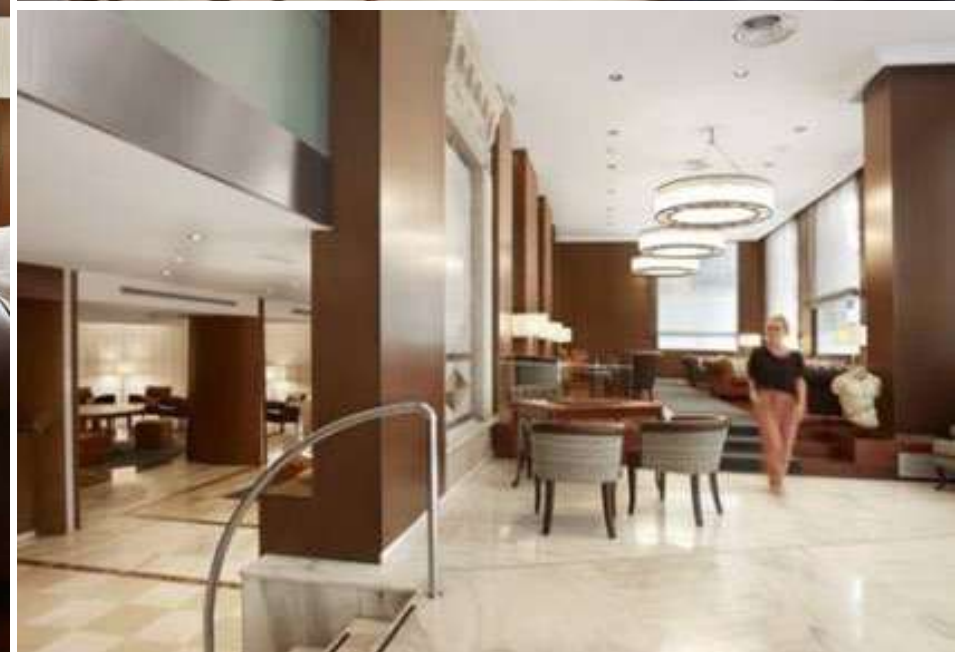
grupidea Imagine
Design Build



HOTEL BARCINO – GRUPO GARGALLO

MEP Design and Project Management.

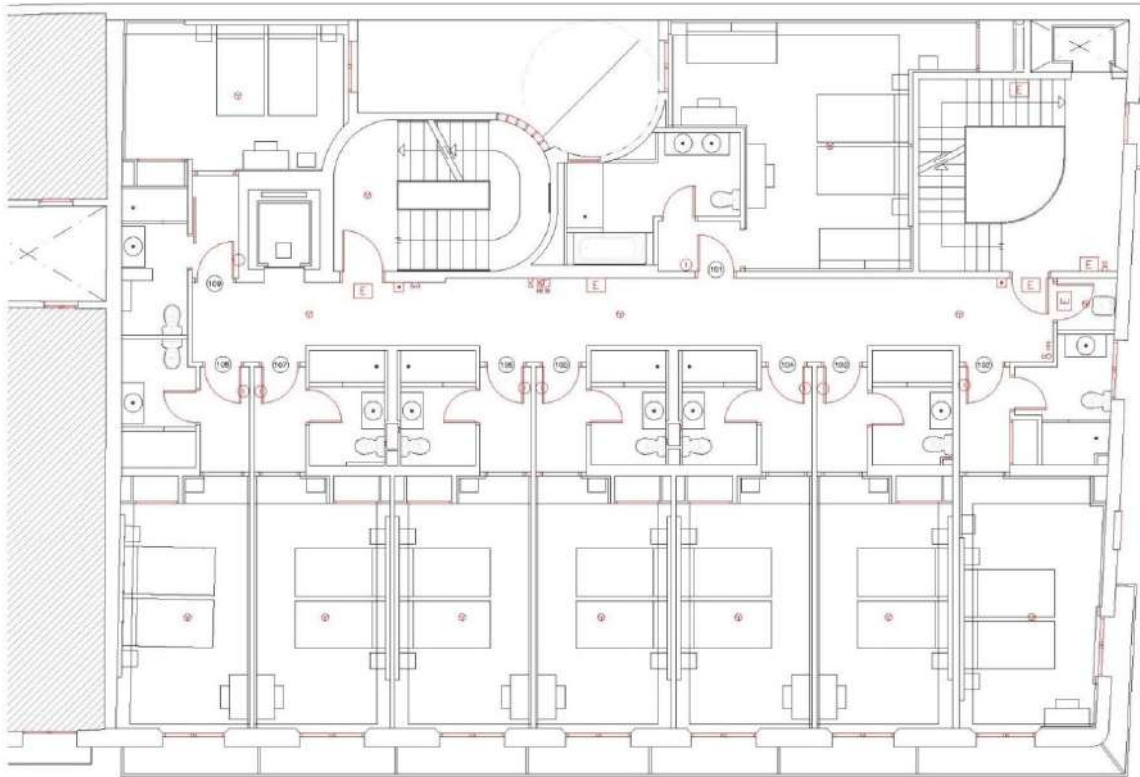
grupidea Imagine
Design Build



HOTEL BARCINO – GRUPO GARGALLO

MEP Design and Project Management.

grupidea Imagine
Design Build



HOTEL BARCINO – GRUPO GARGALLO

MEP Design and Project Management.

grupidea Imagine
Design Build



HOTEL GÓTICO – GRUPO GARGALLO

MEP Design and Project Management.

grupidea Imagine
Design Build



HOTEL GÓTICO – GRUPO GARGALLO

MEP Design and Project Management.

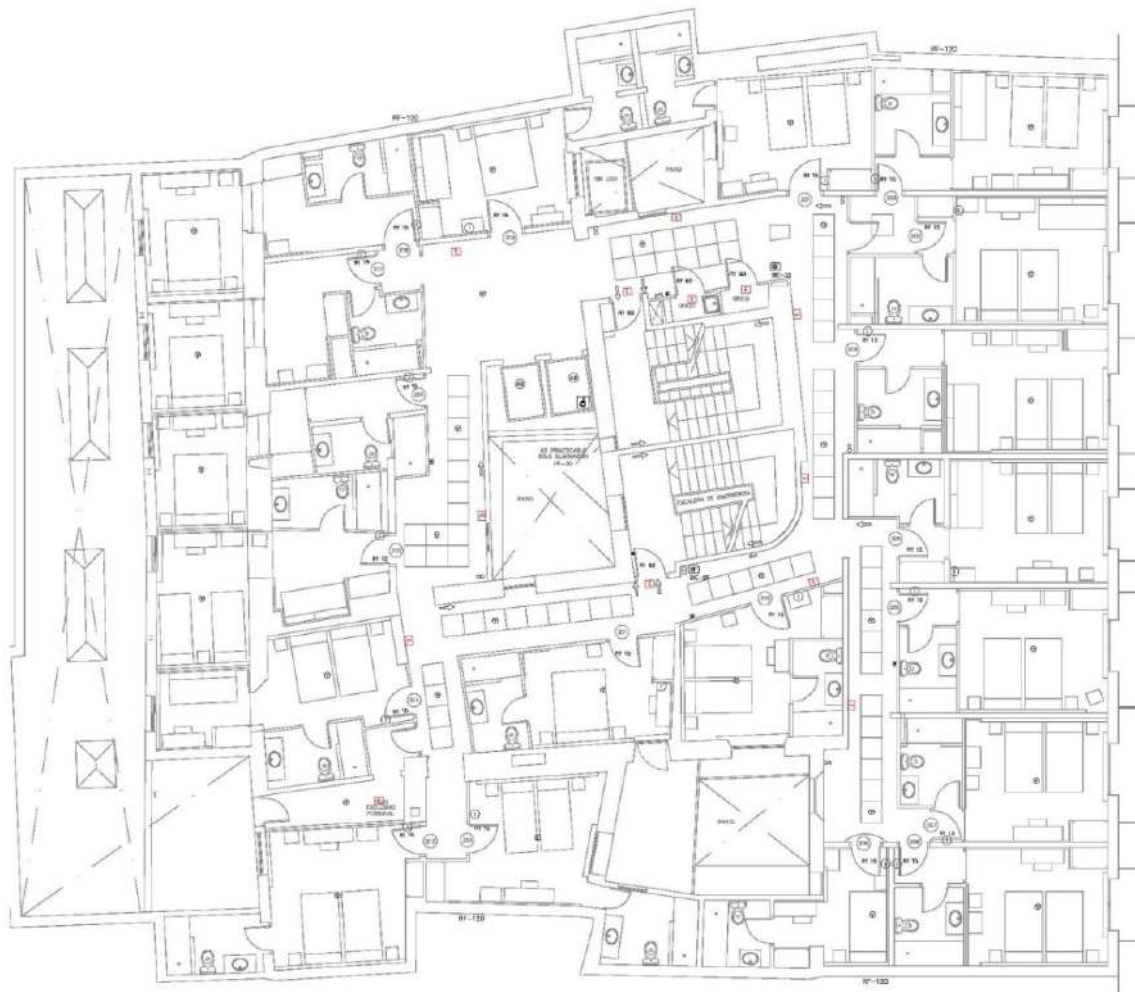
grupidea Imagine
Design Build



HOTEL GÓTICO – GRUPO GARGALLO

MEP Design and Project Management.

grupidea Imagine
Design Build



HOTEL BANKE PARIS – DERBY HOTELS

MEP Design and Project Management.

grupidea Imagine
Design Build



MEP Design and Project Management.

Imagine
Design Build



TOURIST APARTMENTS

Concept Design, Local Architect, MEP Design, Architect of Records and Project Management.

grupidea Imagine
Design Build



TOURIST APARTMENTS

Concept Design, Local Architect, MEP Design, Architect of Records and Project Management.

grupidea Imagine
Design Build



TOURIST APARTMENTS

Concept Design, Local Architect, MEP Design, Architect of Records and Project Management.

grupidea Imagine
Design Build



HOTEL IN ITALY – FINALIST PROJECT

Strategic Definition, Concept Design.

grupidea Imagine
Design Build



HOTEL IN ITALY – FINALIST PROJECT

Strategic Definition, Concept Design.

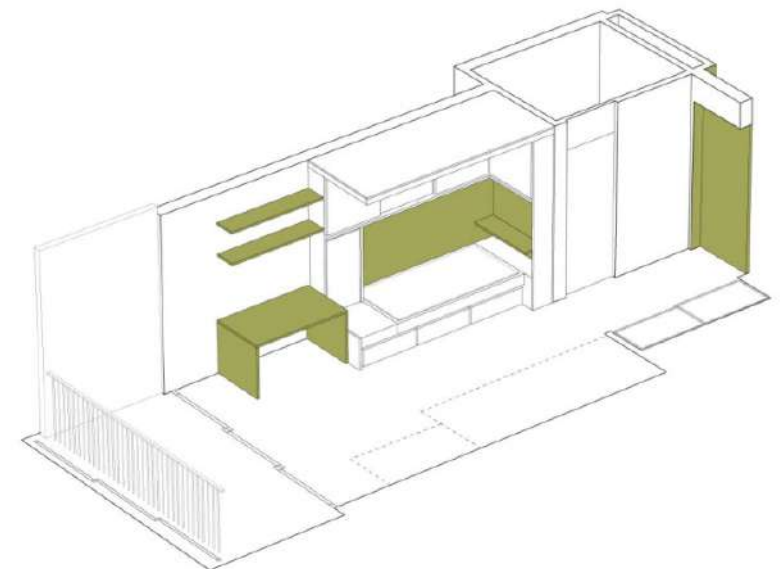
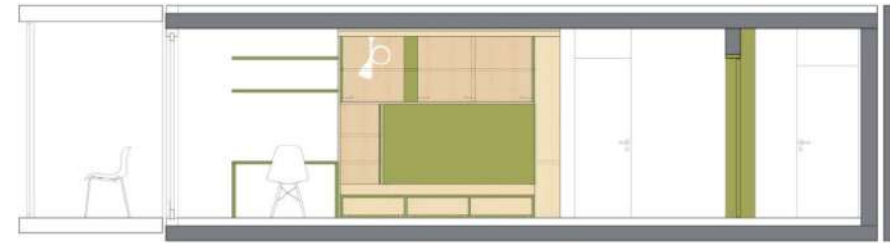
grupidea Imagine
Design Build



HOTEL IN ITALY – FINALIST PROJECT

Strategic Definition, Concept Design.

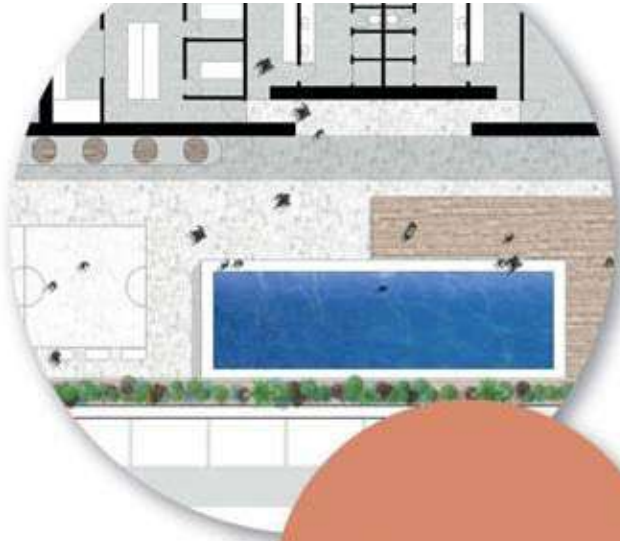
grupidea Imagine
Design Build



HOTEL TOSSA DE MAR - GERONA

Strategic Definition, Concept Design.

grupidea Imagine
Design Build



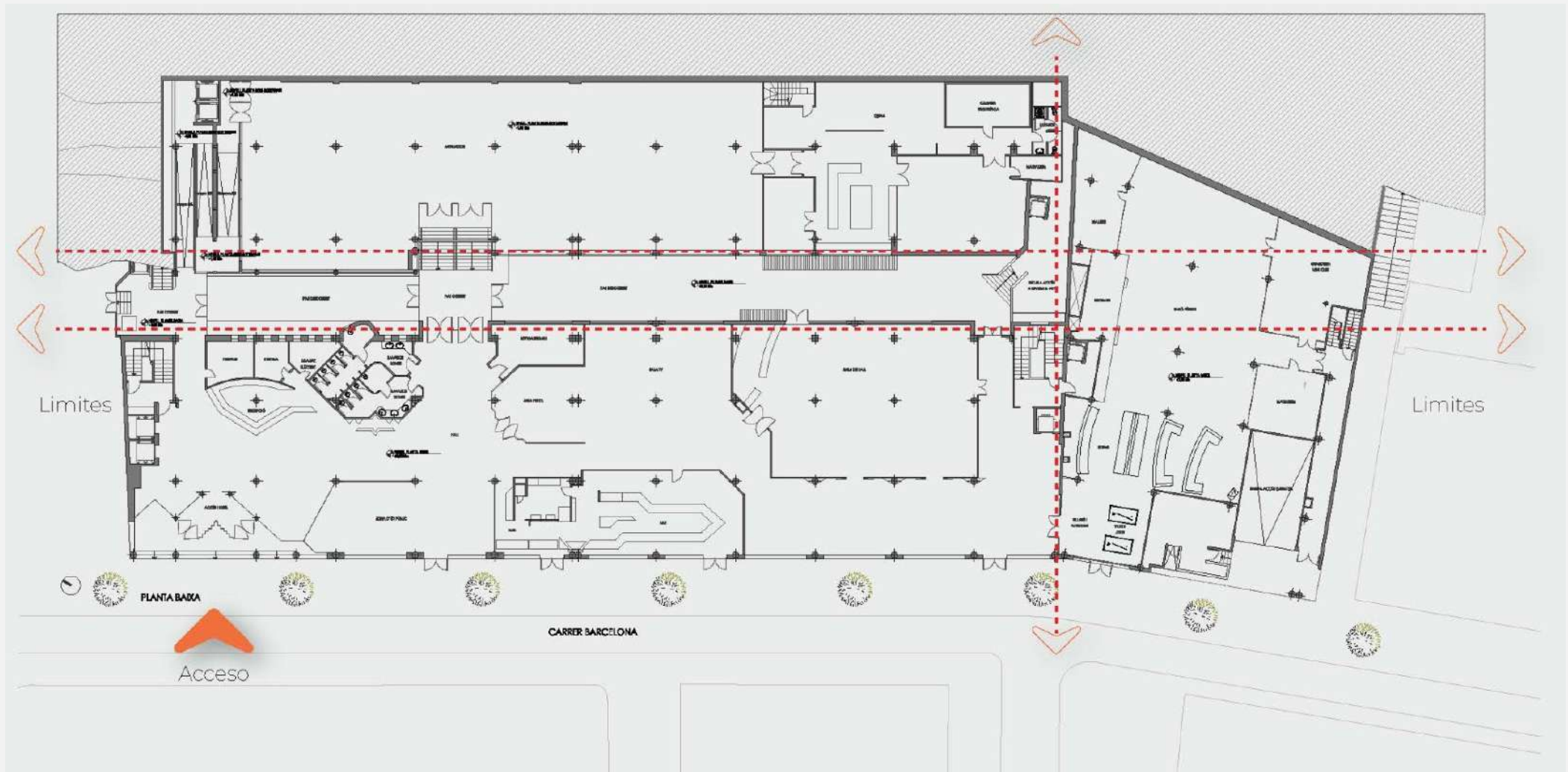
El divertimento y exaltar los
sentidos



HOTEL TOSSA DE MAR - GERONA

Strategic Definition, Concept Design.

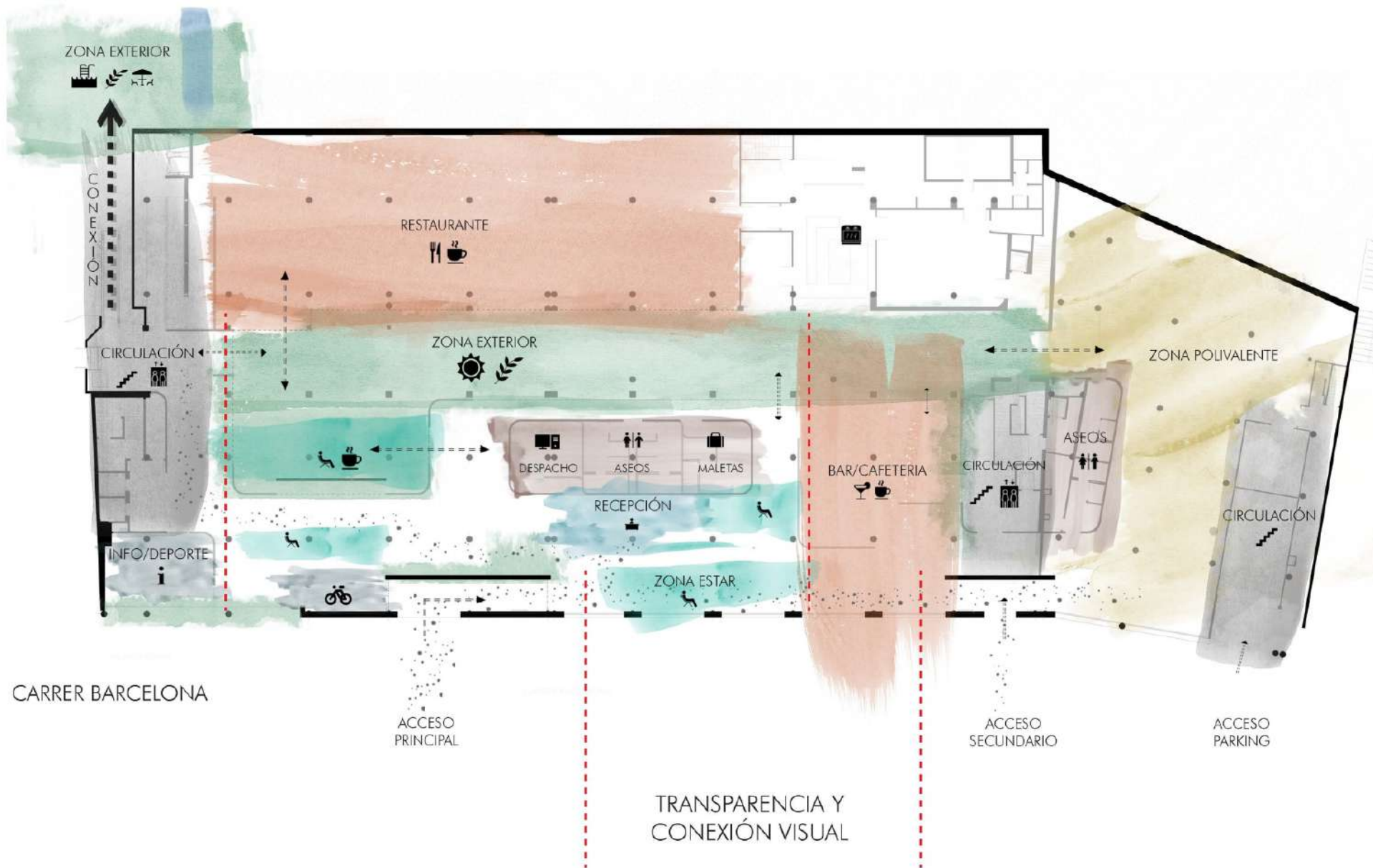
grupidea Imagine
Design Build



HOTEL TOSSA DE MAR - GERONA

Strategic Definition, Concept Design.

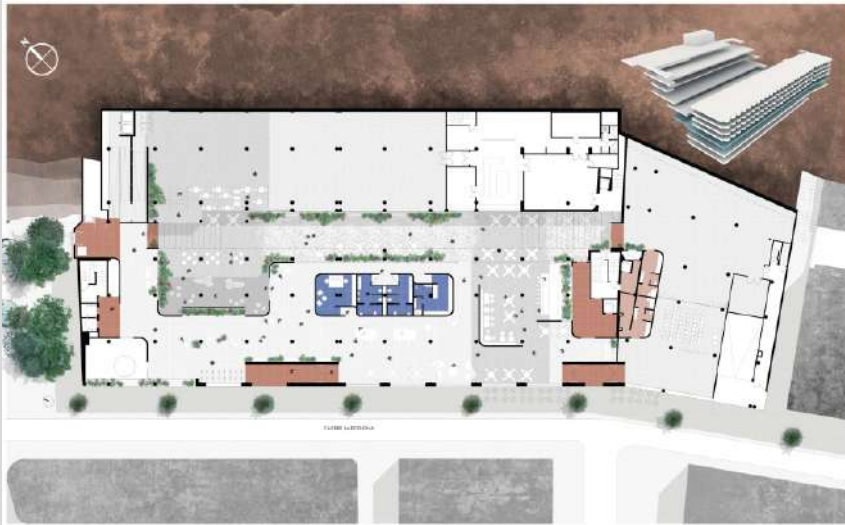
grupidea Imagine
Design Build



HOTEL TOSSA DE MAR - GERONA

Strategic Definition, Concept Design.

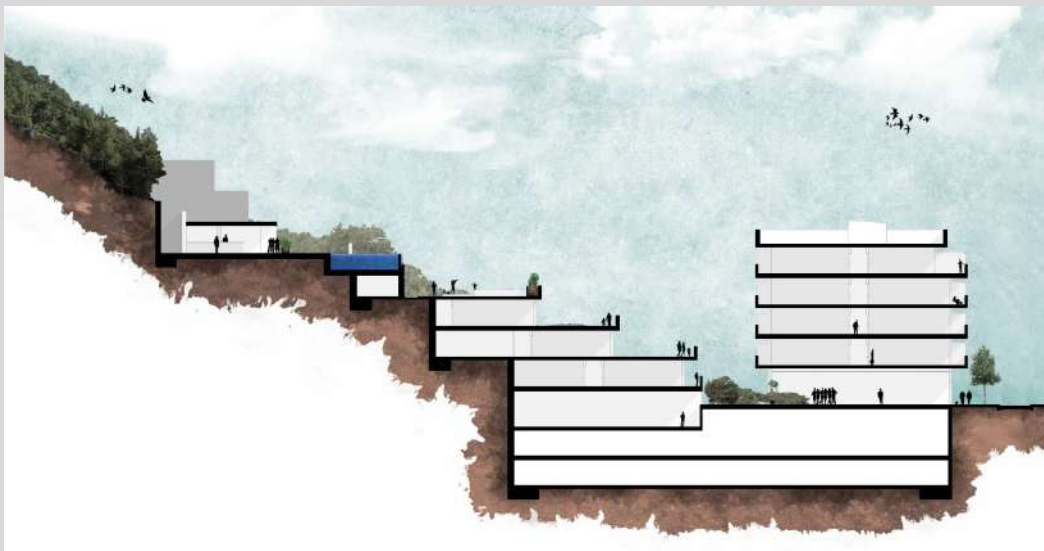
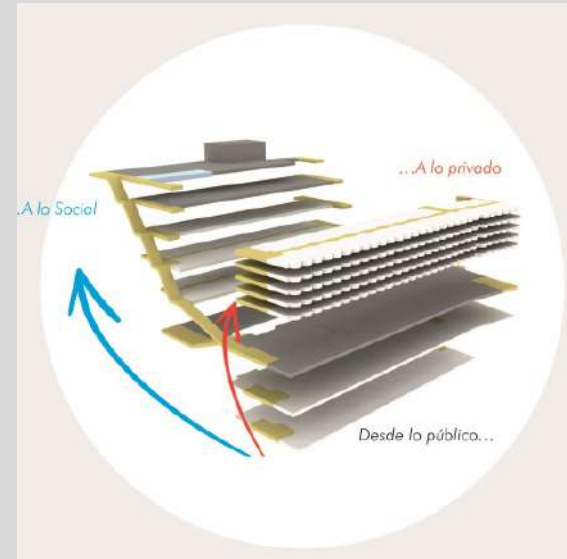
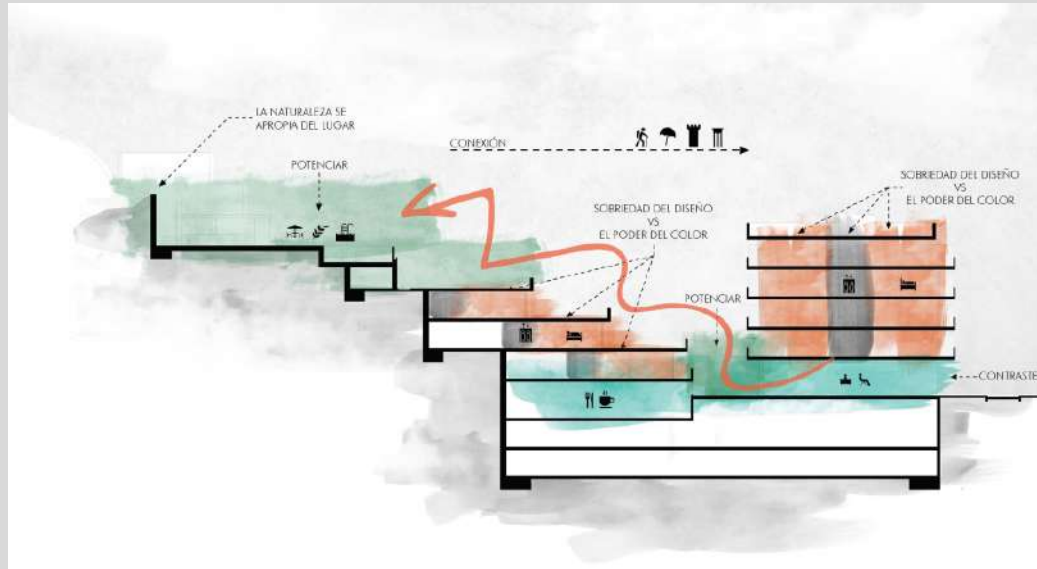
grupidea Imagine
Design Build



HOTEL TOSSA DE MAR - GERONA

Strategic Definition, Concept Design.

grupidea Imagine
Design Build



HOTEL TOSSA DE MAR - GERONA

Strategic Definition, Concept Design.

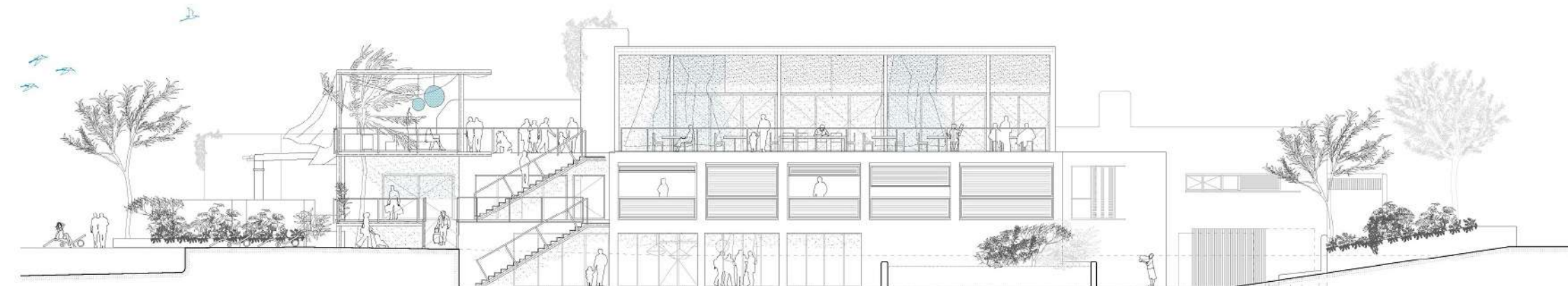
grupidea Imagine
Design Build



HOTEL CALA LLENYA - IBIZA

Strategic Definition, Concept Design.

grupidea Imagine
Design Build



Alzado sur escala 1:100



HOTEL CALA LLENYA - IBIZA

Strategic Definition, Concept Design.

grupidea Imagine
Design Build



Vista des de la terraza ChillOut hacia la vila Cala Llenya



HOTEL CALA LLENYA - IBIZA

Strategic Definition, Concept Design.

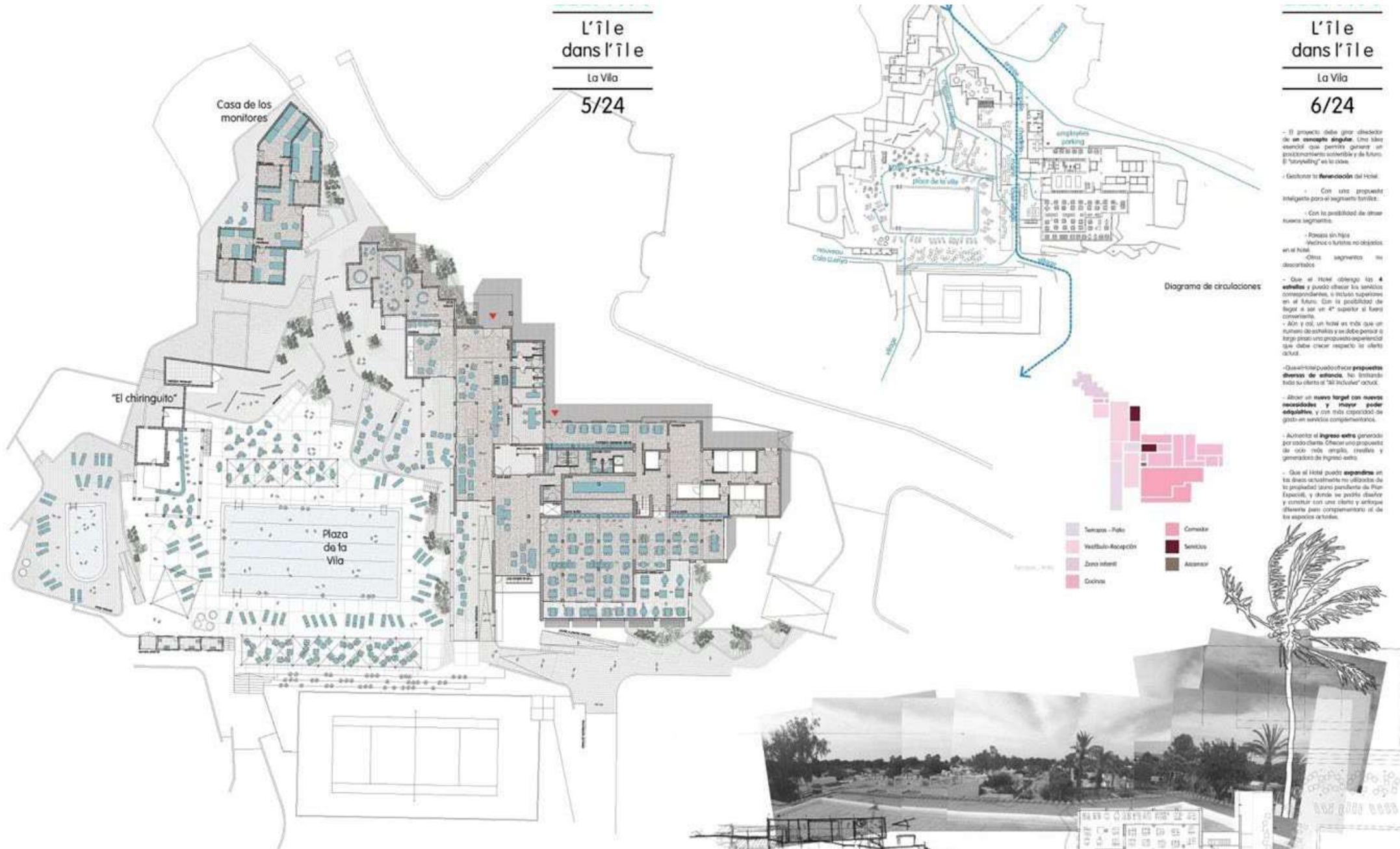
grupidea Imagine
Design Build



HOTEL CALA LLENYA - IBIZA

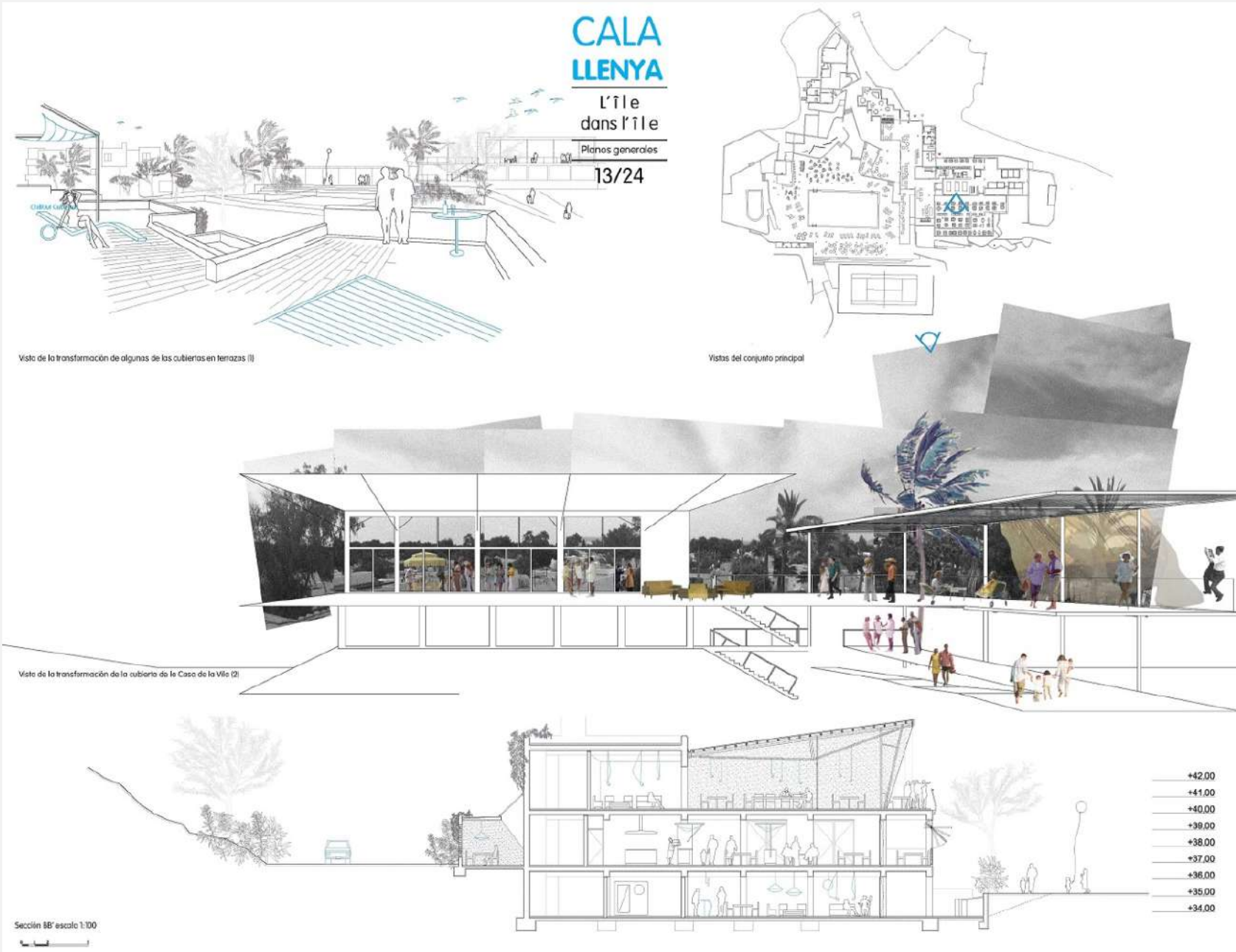
Strategic Definition, Concept Design.

grupidea Imagine
Design Build



HOTEL CALA LLENYA - IBIZA

Strategic Definition, Concept Design.



Strategic Definition, Concept Design.

[illegible]

Un hotel es un estado de ánimo.

L'île
dans l'île

Concepto

2/24

1 Antecedentes

La organización española de cartajes se encargó de conseguir el concurso de "Ciudad Jardín" de la zona. En este al final resultó más complicado conseguir el terreno de los 600 hectáreas que el propio terreno. Desde entonces, los terrenos se dividieron en parcelas de 1 hectárea cada una, para ser vendidas por separado. Como el equipamiento tenía que ser de un modo general, se construyó como un edificio de 10 plantas.

Las 17 villas fueron ocupadas por las 17 unidades, incluyendo también un hotel, un restaurante y un centro de actividades. Además, se construyó un bloque de pequeños apartamentos de 10 plantas.

La zona que se edificó, denominada "El mar", se la vendió primero a un grupo de personas, entre ellas, algunos de los socios de la empresa. Después, se vendió a un grupo de personas, entre ellas, algunos de los socios de la empresa.

El proyecto se desarrolló en varias etapas, desde la construcción de las villas hasta la construcción del hotel y del restaurante. El proyecto se desarrolló en varias etapas, desde la construcción de las villas hasta la construcción del hotel y del restaurante.

El proyecto se desarrolló en varias etapas, desde la construcción de las villas hasta la construcción del hotel y del restaurante. El proyecto se desarrolló en varias etapas, desde la construcción de las villas hasta la construcción del hotel y del restaurante.

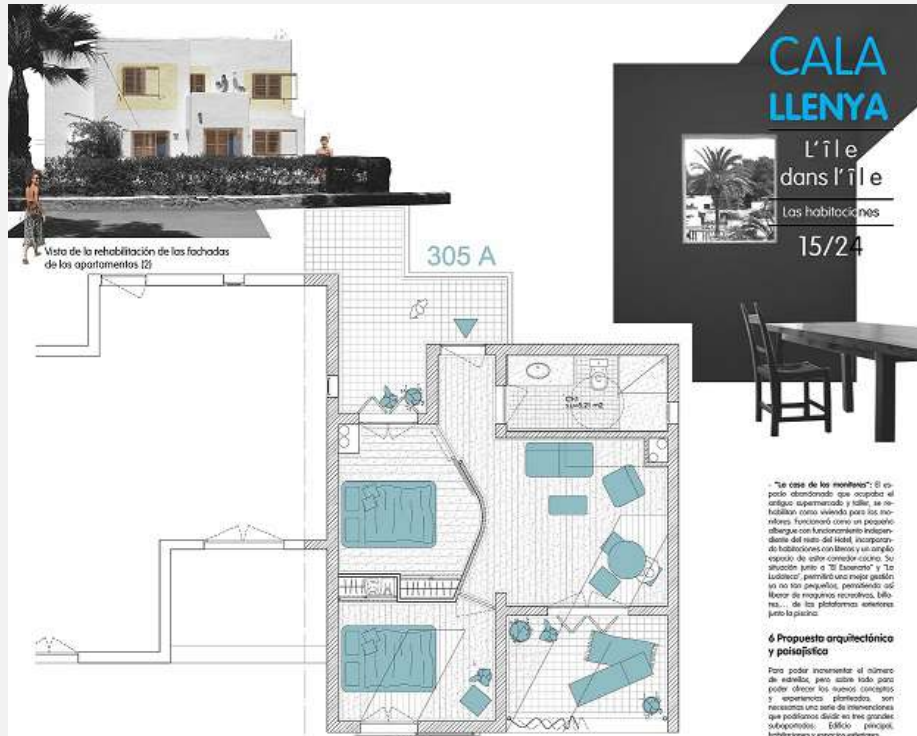
El proyecto se desarrolló en varias etapas, desde la construcción de las villas hasta la construcción del hotel y del restaurante. El proyecto se desarrolló en varias etapas, desde la construcción de las villas hasta la construcción del hotel y del restaurante.



HOTEL CALA LLENYA - IBIZA

Strategic Definition, Concept Design.

grupidea Imagine
Design Build

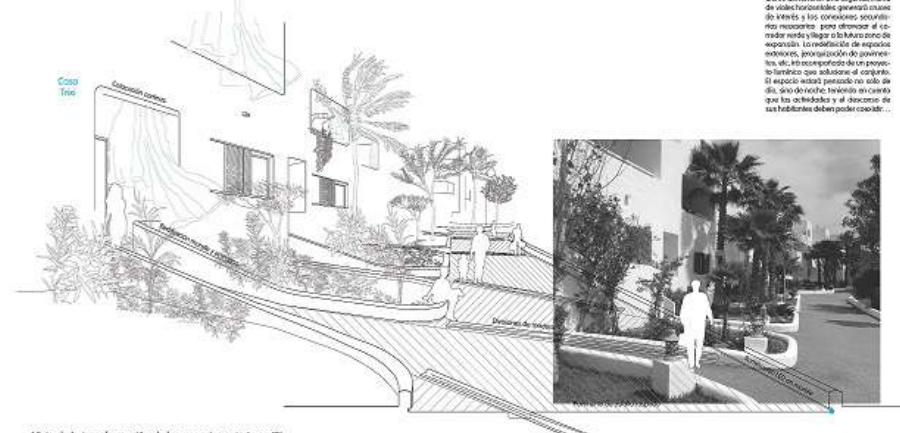


Detalle habitación 305 Bloque A P2 escala 1:50
Caja óptica de intervención. Habitación sencilla para 4-6 personas.



Detalle habitación 33 A escala 1:50
Caja óptica de intervención. División de un apartamento en dos habitaciones.

Detalle habitación 33 A escala 1:50
Caja óptica de intervención. Habitación sola.



HOTEL CALA LLENYA - IBIZA

Strategic Definition, Concept Design.

Tal como se aprecia en el punto 0. Introducción, se propone por un lado la necesidad de un **PLAN DIRECTOR** como escenario de los próximos 3 años y por otro lado una **FASE INICIAL** que tiene como objetivo llegar a la fecha de 15 de Abril, 2015, con la realización de los otros necesarios en el edificio principal para conseguir que el Hotel pase a ser un 4 estrellas (baja media) y una mínima intervención (baja media) en las 17 edificaciones anexas que incorporan las 111 habitaciones. Aun así, creemos que para esta primera fase sería recomendable un incremento de la inversión a realizar para poder realizar una intervención superior, más allá de lo necesario, en todas las habitaciones.

En la doble lámina ANEXO, se muestra la tipología de habitación que se propone, igualmente, debido a la gran heterogeneidad actual de espacios, se proponen un total de 3 niveles de intervención.

Así por ejemplo, no se propone actuar restando la totalidad de baños, pero si que se proponen en cambio, temas de acabados. Se propone dar a los paredes de los baños una pintura tipo "tormeglin hidrólogo", nuevo pavimento, nuevo conjunto lavabo y espejo para conseguir una atmósfera lúdica. Los acabados, texturas, colores... Son los que mejor comunican los valores que se quieren transmitir.

También se propone pavimentar y adecuar las terrazas exteriores, para conseguir que sean espacios donde poder estar, charlar, tomar una copa... La transformación de las cubiertas en solárium, o la incorporación de dos ascensores en el Bloque A y B, no se consideran necesarias en esta fase, pero si que se propone su realización a largo plazo, definiéndose a lo largo del Plan Director.

En el interior, las actuales cocinas, se propone analizarlas o transformarlas para acercarse más al concepto de Hotel y dejar la imagen de Apartamento Turístico que actualmente tienen. Por ello, en algunos espacios se propone su creación, y en otros la transformación de esto en un espacio que permita preparar una copa, un bocadillo y poco más...

Se propone una "decoración" interior que incorpore no solo nuevos acabados, sino piezas de mobiliario como podrían ser la lámpara (tipo de J.A. Coderech 1957) o la silla Tormes Clavé (1934), con carácter 100% ibicencos...

... porque Cala Llenya es "l'île dans l'île".

CALA LLENYA

L'île
dans l'île

Unidad habitacional

Anexo

Presupuesto estimativo unidades habitacionales

Este presupuesto adicional, corresponde a la intervención completa en el interior de las 111 habitaciones existentes para Hotel de 4 estrellas, teniendo en cuenta 28 unidades situadas en los bloques A y B con intervenciones bajas, 16 unidades con intervenciones medias en plantas primera y 65 unidades de intervenciones mayores en las plantas bajas.

OBRAS CIVIL	INSTALACIONES
Derivación, transporte y gestión de aguas	Clasificación
Alfombrado y cubiertas	Ventilación y extracción
Imprescindibles y saneamiento	Gas GIP
Carpetado y pavimentos interiores	Fontanería
Tratamiento pluvial, y radiador	Saneamiento y gestión
Apoyos y elevadores	Saneamiento
Fibra técnica y control	Electricidad
Tratamiento interior y exterior	Alumbrado interior
Tratamiento de protección al fuego	Luminarias
Pavimentación y saneamiento	Suelos duros
Carpetado y pavimentos exteriores	Contraventanas
Carpintería y muebles	Seguridad
Instalaciones de transporte	Doble malla (baja)
Acabados y pinturas	OTRA MATERIALES
Instalación y equipamiento	
TOTAL OBRAS CIVIL	TOTAL PRESUPUESTO

NOTA: Los honorarios profesionales finales se adecuarán a las intervenciones reales llevadas a cabo y serán proporcionales al presupuesto de inversión final de la intervención.

CALA LLENYA

L'île
dans l'île

Unidad habitacional

Anexo

Referencias, acabados, mobiliario...



1. Col. Showroom, Anna & Eugeni Bach Arquitectes



2. Mesa Pedra de J. J. Barba Casas



3. Sistema de almacenamiento



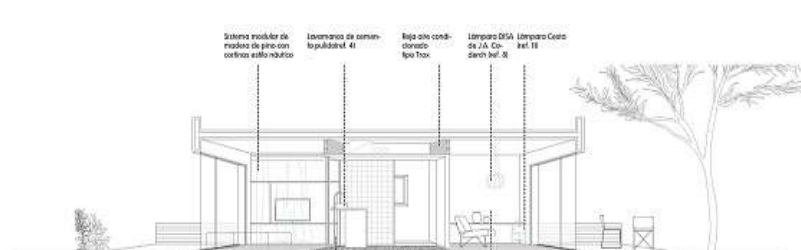
4. Lavamanos de cemento pulido



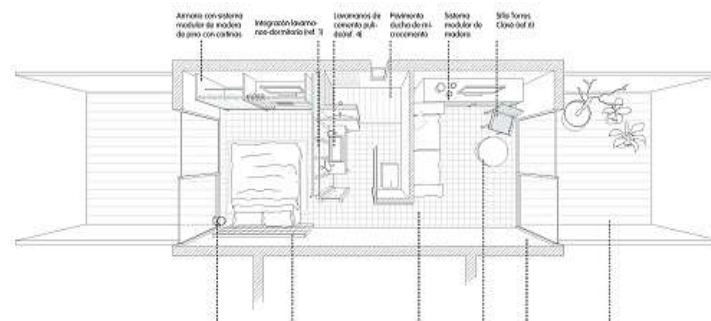
5. Con Còrcum, Diviso, de Elsa Tormes y J.A. Martínez-López



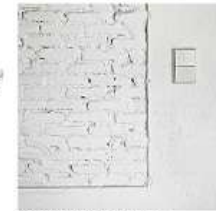
6. Silla Tormes Clavé de Josep Tormes Clavé



Sección unidad habitacional tipo



Planta unidad habitacional tipo



7. Detalle reforma piso de YORR Arquitectura



8. Lámpara GSA de J.A. Coderech



9. Mesa de noche de madera



10. Con Còrcum, Diviso, de Elsa Tormes y J.A. Martínez-López



11. Lámpara Clavé de Miguel Mito



12. Reforma piso de YORR Arquitectura

HOTEL AUGA – LA CORUÑA

Strategic Definition, Concept Design.

grupidea Imagine
Design Build



HOTEL AUGA – LA CORUÑA

Strategic Definition, Concept Design.

grupidea Imagine
Design Build



HOTEL AUGA – LA CORUÑA

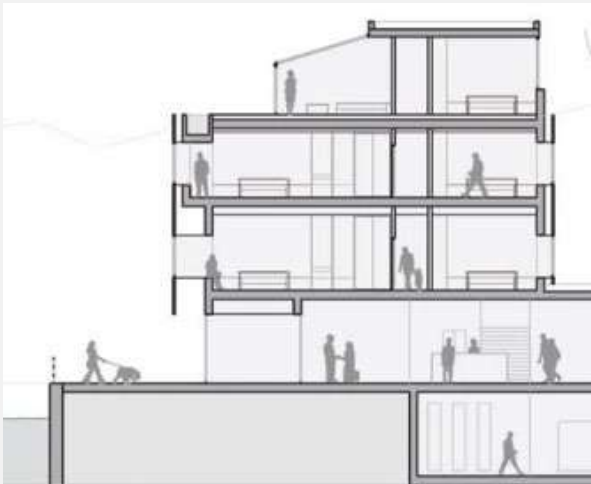
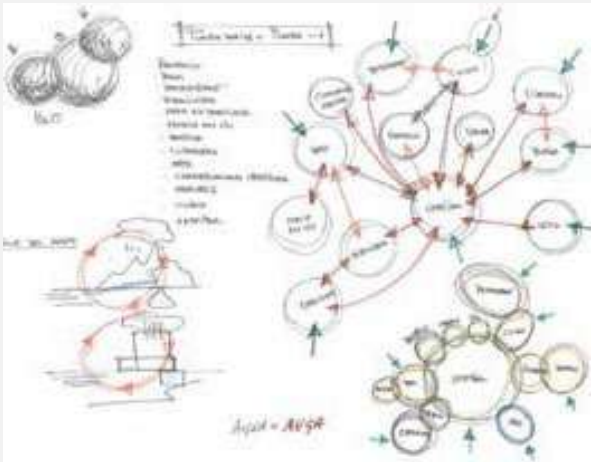
Strategic Definition, Concept Design.

grupidea Imagine
Design Build



HOTEL AUGA – LA CORUÑA

Strategic Definition, Concept Design.



HOTEL AUGA – LA CORUÑA

Strategic Definition, Concept Design.

grupidea Imagine
Design Build



HOTEL AUGA – LA CORUÑA

Strategic Definition, Concept Design.

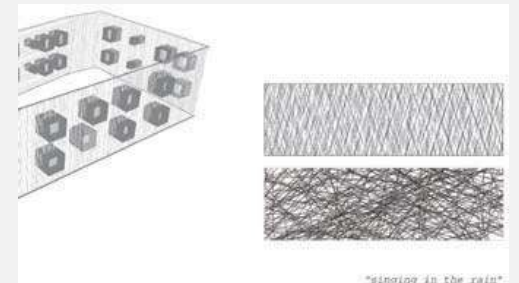
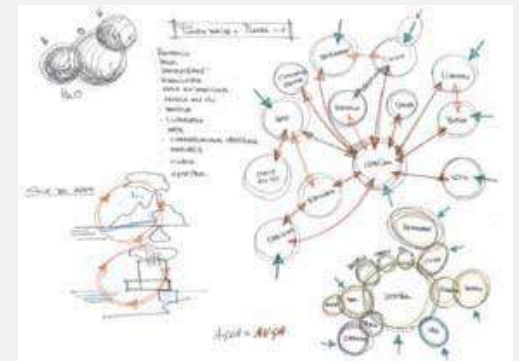
grupidea Imagine
Design Build



HOTEL AUGA – LA CORUÑA

Strategic Definition, Concept Design.

grupidea Imagine
Design Build



MON NATURA PIRINEUS – CATALANE FOUNDATION

Strategic Definition, Concept Design.

grupidea Imagine
Design Build

MónNaturaPIRINEUS
Fundació Catalunya - La Pedrera

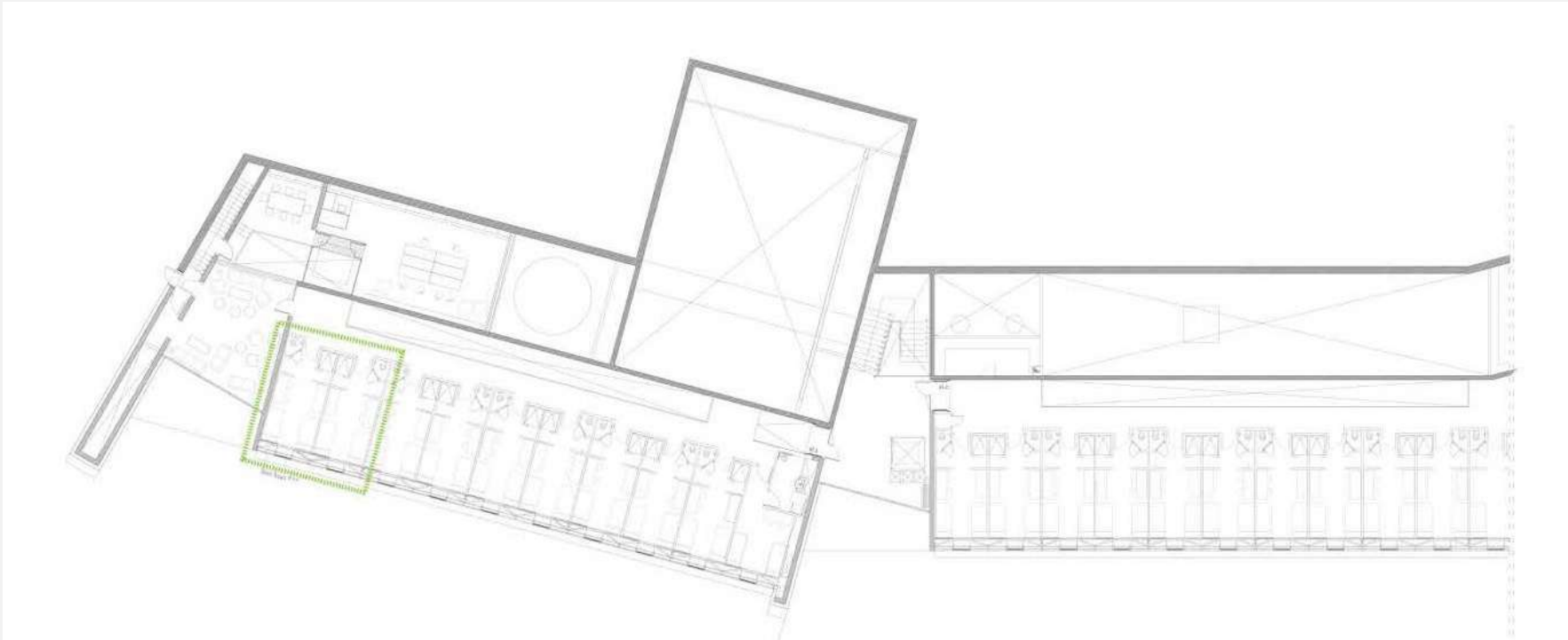
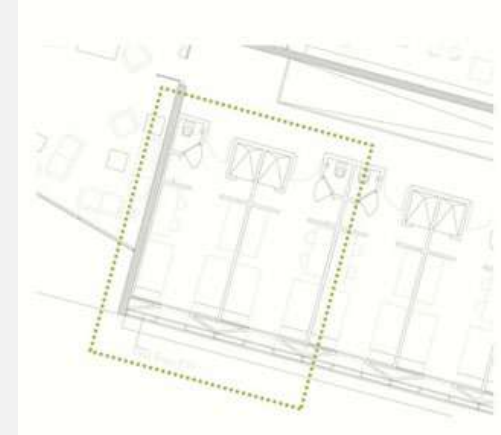
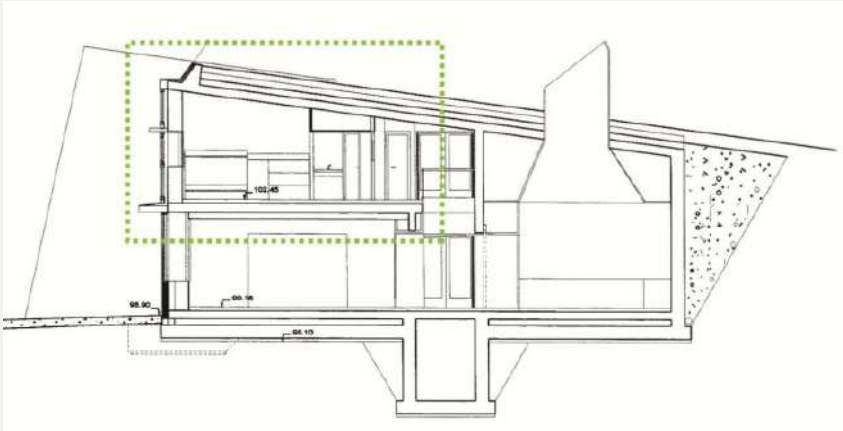
29-04-2015



MON NATURA PIRINEUS – CATALANE FOUNDATION

Strategic Definition, Concept Design.

grupidea Imagine
Design Build



MON NATURA PIRINEUS – CATALANE FOUNDATION

Strategic Definition, Concept Design.

grupidea Imagine
Design Build



MON NATURA PIRINEUS – CATALANE FOUNDATION

Strategic Definition, Concept Design.

grupidea Imagine
Design Build



Thank you



www.grupidea.com